

MAK | S110

Patrick Norguet | 2012



MAK

Patrick Norguet | 2012

Prickelnd wie die Anlässe, zu denen er sich eignet. MAK ist ein Hocker mit eleganter Linie, bei dem spielerisch angeordnete Kreise und geschwungene Linien Säule, Sitzfläche und Fußstütze bilden. Vom Charakter her ist er Franzose, heiter und informell.



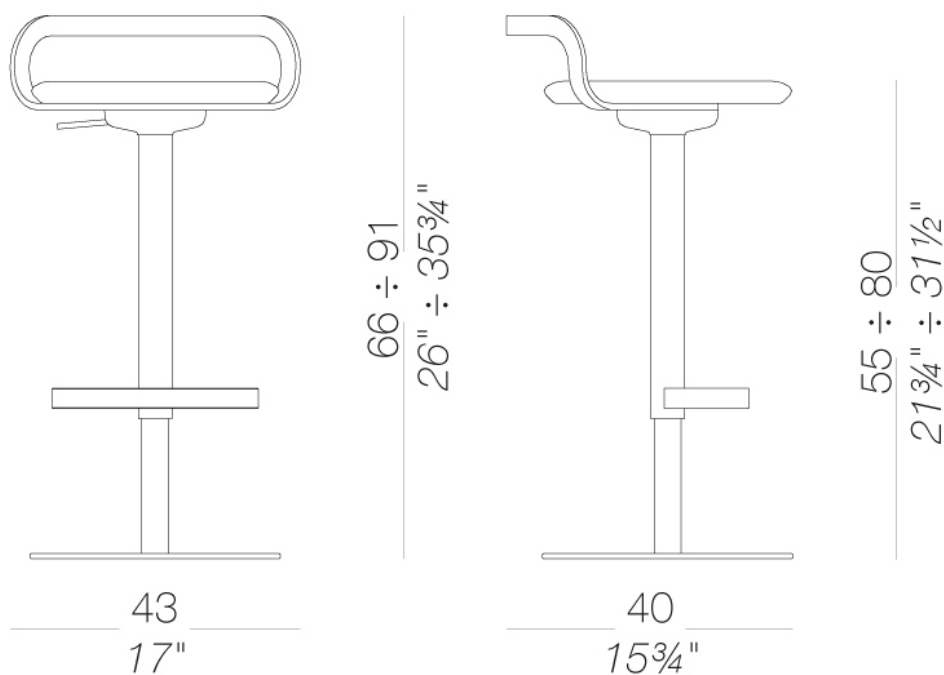
MAK

Patrick Norguet | 2012

| S110 Polsterhocker drehbar und höhenverstellbar H55 ÷ 80

Dreh- und höhenverstellbarer Hocker mit Gestell und Bodenplatte aus pulverlackiertem Metall. Sitz aus MDF mit feuerhemmendem Polyurethanschaum gepolstert und mit Stoff, Kunst- oder Softleder bezogen. Filzgleiter unter der Bodenplatte.

TEST EN 1728:2012 6.21 - EN 16139:2013 - L2 extreme



MAK | S110

Patrick Norguet | 2012

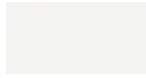
Gestell



pulverlackiert
pistacchio
1 Kleuren



pulverlackiert
schwarz
1 Kleuren



pulverlackiert
weiß
1 Kleuren



pulverlackiert
perla
1 Kleuren



pulverlackiert
celeste
1 Kleuren



pulverlackiert
mattone
1 Kleuren



pulverlackiert
oliva
1 Kleuren

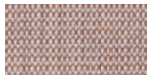


pulverlackiert
tortora
1 Kleuren

Sitz



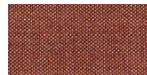
Stoff
Hallingdal 65 - Cat. C
58 Kleuren



Stoff
Canvas 2 - Cat. C
45 Kleuren



Stoff
Steelcut Trio 3 - Cat.
D
54 Kleuren



Stoff
Remix 3 - Cat. C
72 Kleuren



Stoff
Fiord 2 - Cat. C
39 Kleuren



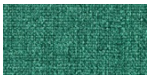
Stoff
Divina MD - Cat. D
27 Kleuren



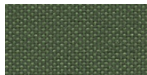
Stoff
Divina Melange 3 -
Cat. D
38 Kleuren



Stoff
Tonica 2 - Cat. C
39 Kleuren



Stoff
Medley - Cat. A
37 Kleuren



Stoff
Maya - Cat. A
43 Kleuren



Stoff
Jet - Cat. A
66 Kleuren



Stoff
Capture - Cat. B
60 Kleuren



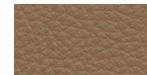
Stoff
Crisp - Cat. B
40 Kleuren



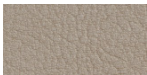
Stoff
Iris - Cat. B
34 Kleuren



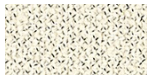
Stoff
Steelcut 3 - Cat. D
40 Kleuren



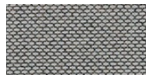
Softleder
Soft-leather
17 Kleuren



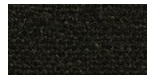
Kunstleder
Valencia - Cat. B
72 Kleuren



Stoff
Grain - Cat. B
50 Kleuren



Stoff
Re-wool - Cat. C
25 Kleuren



Stoff
Main Line Flax - Cat.
B
57 Kleuren



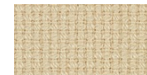
Stoff
Blazer - Cat. C
77 Kleuren



Stoff
Chili - Cat. A
47 Kleuren



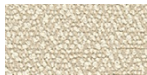
Stoff
Umber - Cat. B
36 Kleuren



Stoff
Nobel - Cat. C
30 Kleuren



Stoff
Naveli - Cat. C
24 Kleuren



Stoff
Fiocco - Cat. B
34 Kleuren



Stoff
Atrium - Cat. C
16 Kleuren



Stoff
Panama - Cat. A
48 Kleuren



Stoff
Sorrento - Cat. B
22 Kleuren

Informationen zu den verfügbaren Farben der Stoffe, Kunstleder, Leder, entnehmen Sie bitte den Materialmustern.

Gebrauchs- und Pflegehinweise

Wischen Sie die Bestandteile aus Holz, Leder, Stoff und Metall mit einem feuchten Tuch oder mit einem verdünnten, neutralen Reinigungsmittel ab. Es dürfen weder alkohol-, chlor- oder lösungsmittelhaltige noch scheuernde Reinigungsmittel verwendet werden. Heben Sie das Produkte nicht an der Sitzfläche, sondern immer am Gestell an. Das Produkt darf nicht ungleichmäßig belastet und nur in normaler Position aufgestellt werden (es muss mit allen vier Füßen oder der Bodenplatte auf einem ebenen Untergrund aufgestellt werden). Lapalma haftet nicht für Schäden, die durch den Gebrauch des Produktes an empfindlichen Fußböden entstehen. Vermeiden Sie jeglichen unsachgemäßen Gebrauch: steigen Sie nicht mit den Füßen auf die Sitzfläche, die Fußstufze oder die Armlehnen. Holz und Leder sind von Natur aus empfindliche Materialien. Kleine Unvollkommenheiten dieser Materialien können nicht als Qualitätsmangel angesehen werden. Setzen Sie das Produkt weder der Witterung noch Temperaturen über 40° C aus. Auch die für den Gebrauch im Außenbereich bestimmten Produkte reagieren im Laufe der Zeit auf die Witterungseinflüsse. Bestimmte Umgebungsfaktoren wie Temperatur, Feuchtigkeitsoder Salzgehalt der Luft können Veränderungen der Oberflächen des Produkts bewirken. Ein sorgsamer Umgang mit dem Produkt und regelmäßige Pflege erhöhen seine Lebensdauer. Die Farbe des Produkts kann sich im Laufe der Zeit durch Lichteinwirkung verändern. Wartungs- und Instandhaltungsarbeiten müssen von geschultem Fachpersonal ausgeführt werden. Entsorgen Sie das Verpackungsmaterial erst, wenn das Produkt vollständig montiert ist, damit kein Zubehör, wie Schrauben o.ä., verloren gehen kann. Wenn das Produkt am Ende seines Lebenszyklus angelangt ist, muss das Produkt bzw. die einzelnen Komponenten nach den jeweils geltenden gesetzlichen Bestimmungen entsorgt werden.